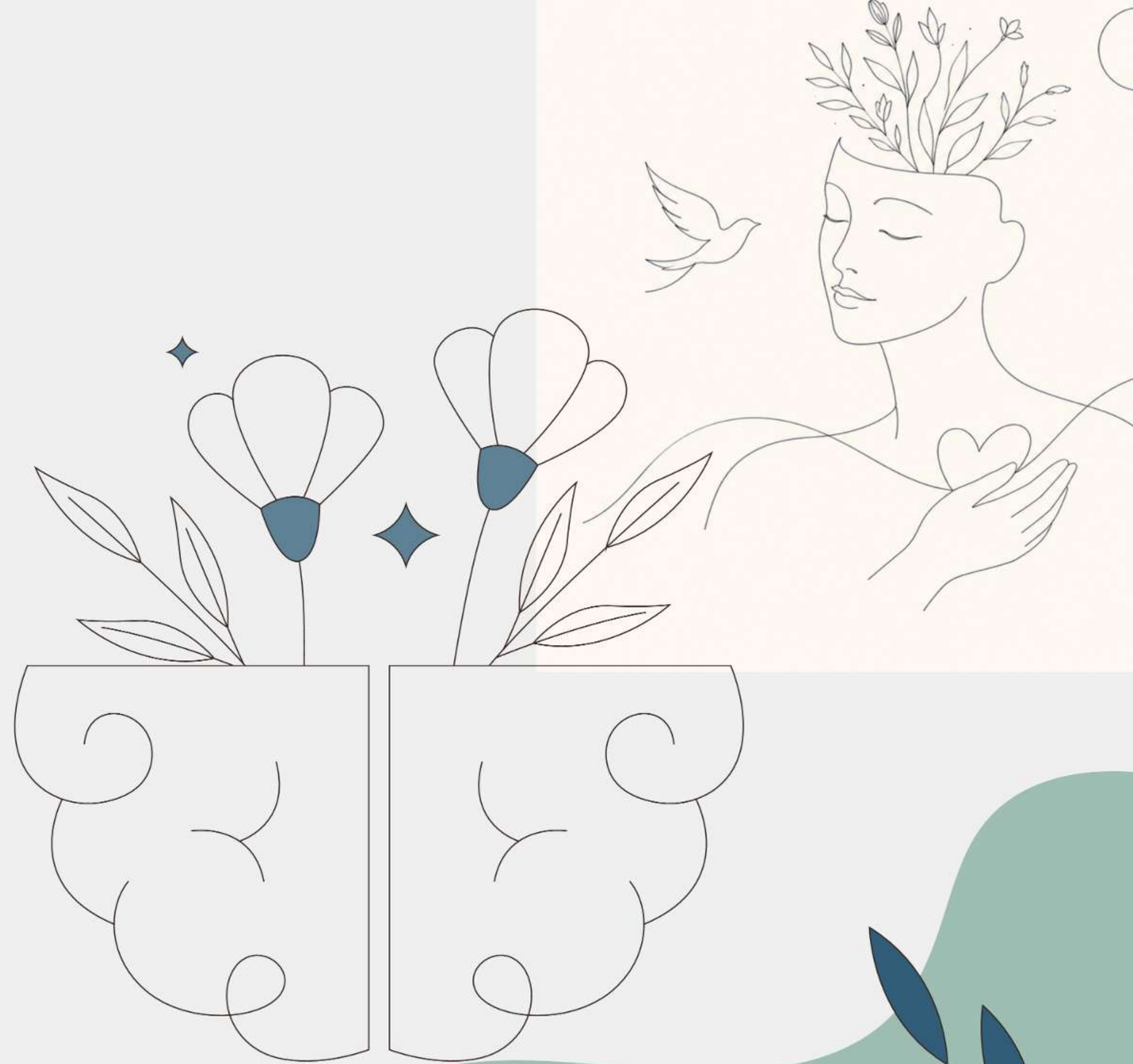




BENESSERE E SALUTE MENTALE

A cura della classe IV B: Maria
Zarra, Gianni Manca, Luigi Fais,
Gianfranco Partenza, Piernario
Satta, Gian Nicola Spanu.

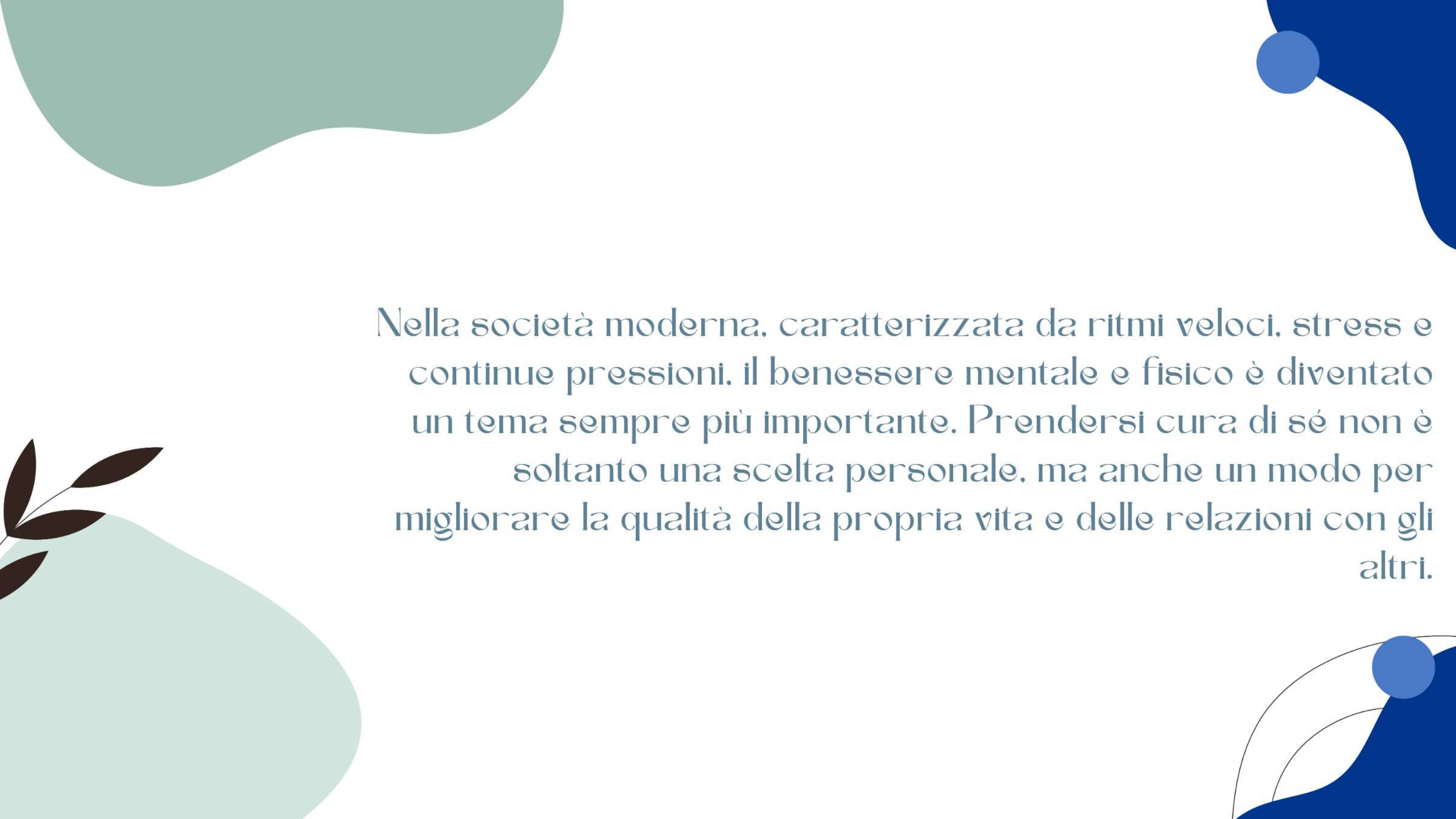


Introduzione

Il benessere è una condizione di equilibrio che coinvolge diversi aspetti della vita di una persona: il corpo, la mente e le relazioni sociali.

Spesso si pensa che stare bene significhi semplicemente non avere malattie, ma in realtà il benessere è qualcosa di più ampio. Significa sentirsi bene con sé stessi, riuscire ad affrontare le difficoltà quotidiane e vivere in modo sereno ed equilibrato.

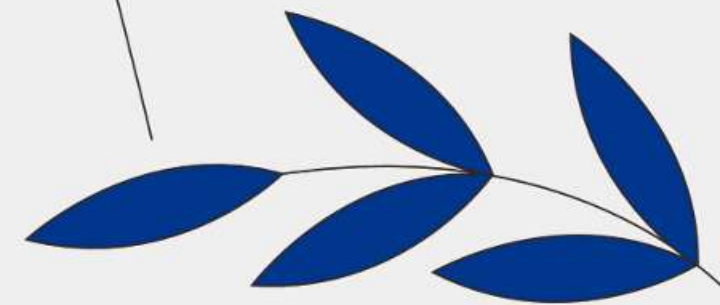
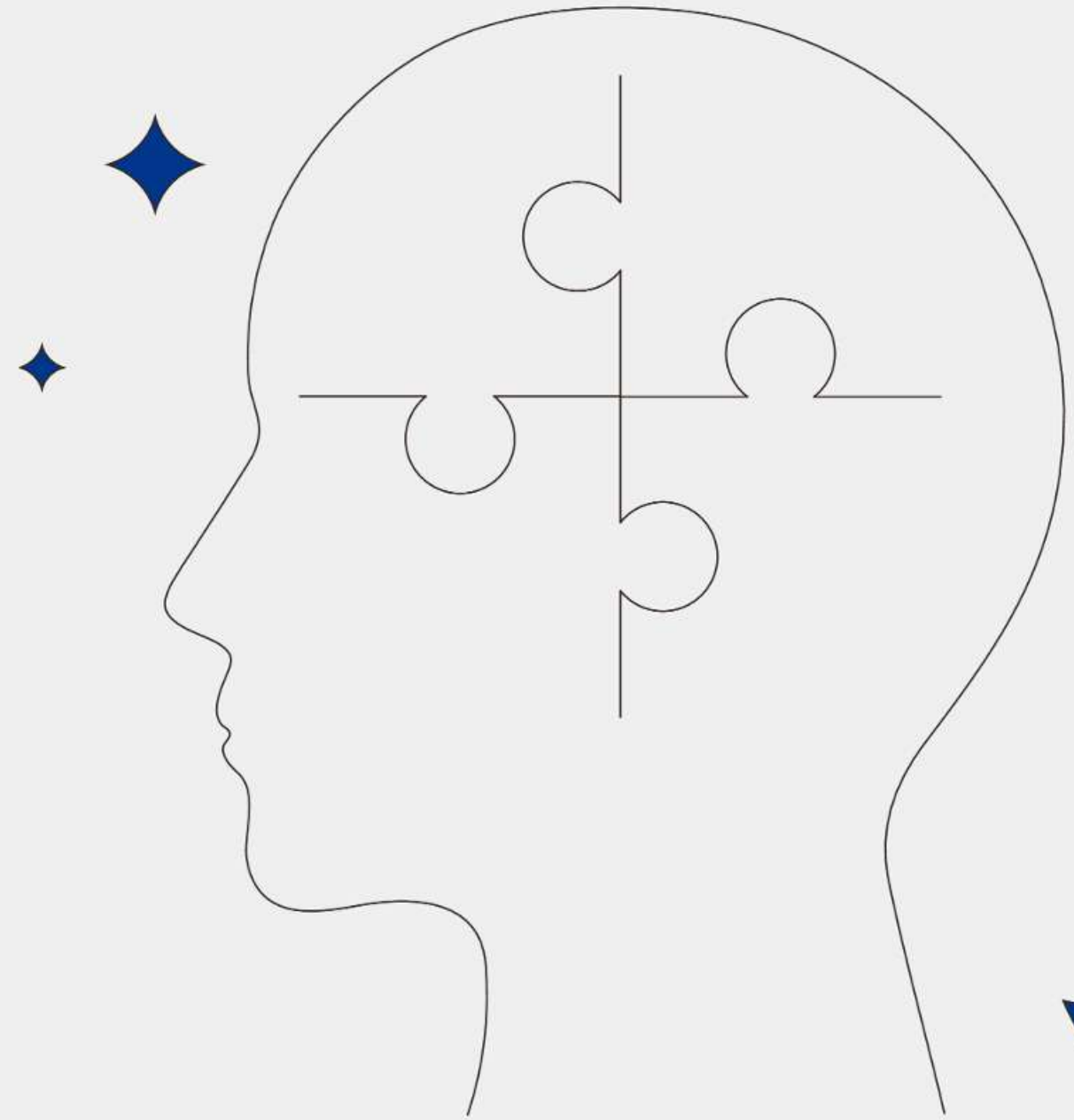




Nella società moderna, caratterizzata da ritmi veloci, stress e continue pressioni, il benessere mentale e fisico è diventato un tema sempre più importante. Prendersi cura di sé non è soltanto una scelta personale, ma anche un modo per migliorare la qualità della propria vita e delle relazioni con gli altri.

Il benessere nella vita quotidiana

Il benessere si costruisce attraverso piccole abitudini quotidiane che possono fare una grande differenza nel tempo. Avere uno stile di vita sano aiuta non solo il corpo, ma anche la mente, migliorando l'umore, l'energia e la capacità di affrontare stress e problemi.



Tra le abitudini più importanti troviamo:

dormire in modo regolare e sufficiente:
seguire un'alimentazione equilibrata:
praticare attività fisica:
mantenere relazioni positive:
dedicare tempo al riposo e alle passioni
personali.



Anche semplici momenti di relax, come ascoltare musica, fare una passeggiata o parlare con qualcuno di fiducia, possono contribuire al proprio equilibrio mentale. Il benessere, infatti, non dipende dalla perfezione, ma dalla capacità di trovare un equilibrio tra impegni, salute e tempo per sé stessi.





Uno stile di vita sano

Uno stile di vita sano è fondamentale per prevenire problemi fisici e psicologici. Non significa seguire regole rigide, ma adottare comportamenti equilibrati e costanti nel tempo.



Prendersi cura di sé permette di:

migliorare la concentrazione e la produttività:

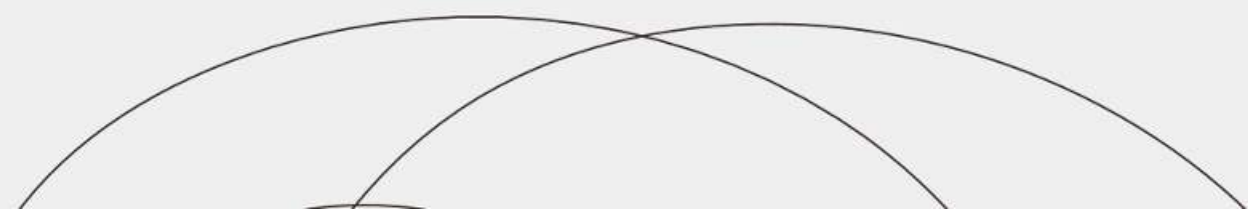
ridurre ansia e stress:

aumentare l'autostima:

favorire relazioni più serene:

sentirsi più energici e motivati.


Uno stile di vita equilibrato può quindi aiutare chiunque a vivere meglio e ad affrontare con maggiore serenità le difficoltà quotidiane.





Introduzione ai disturbi d'ansia

L'ansia è una reazione naturale del corpo davanti a situazioni difficili o stressanti. Tuttavia, quando diventa troppo intensa, frequente o difficile da controllare, può trasformarsi in un disturbo.



I disturbi d'ansia possono influenzare la vita quotidiana e

provocare sintomi come:

preoccupazione costante:

agitazione:

difficoltà nel sonno:

tachicardia:

paura eccessiva.

Introduzione ai disturbi dell'umore



Questi disturbi possono causare:

tristezza persistente:

perdita di interesse nelle attività quotidiane:

stanchezza:

sbalzi d'umore:

difficoltà nelle relazioni sociali.

Riconoscere questi segnali è importante per comprendere meglio sé stessi e chiedere aiuto quando necessario.



● *Più comuni*

Tra i disturbi più comuni troviamo gli attacchi di panico, l'ansia sociale, la depressione e il disturbo bipolare. Conoscerli meglio aiuta a comprenderne i sintomi, le cause e i possibili metodi per affrontarli e superarli.



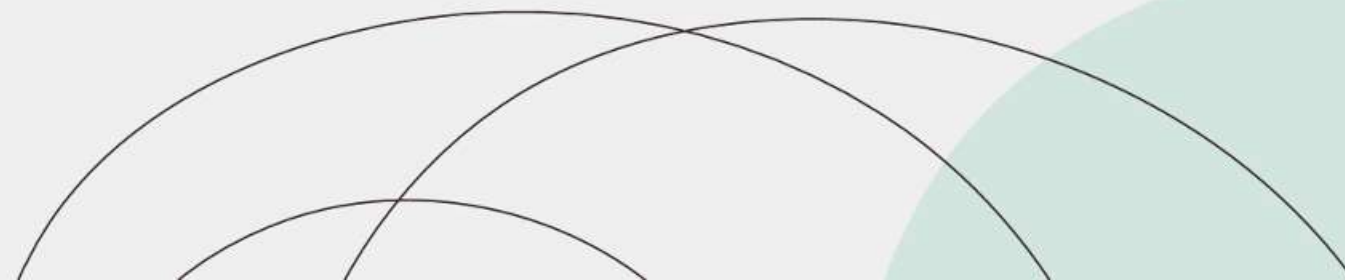
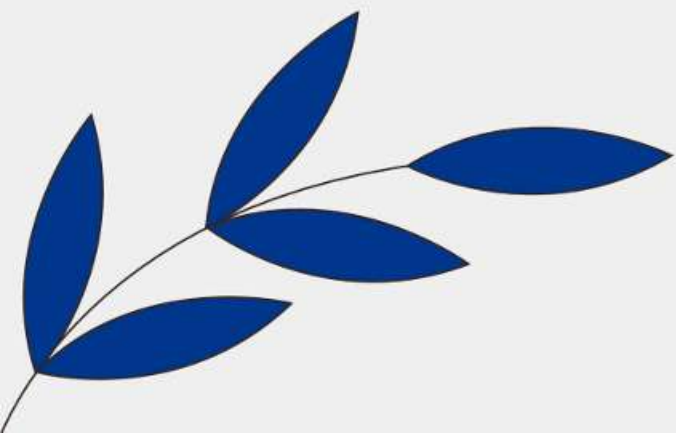


Attacchi di panico

Gli attacchi di panico sono episodi improvvisi di paura intensa che possono comparire anche senza un pericolo reale. Durante un attacco, la persona prova una forte sensazione di perdita di controllo e un forte disagio fisico ed emotivo.

I sintomi più comuni sono:

tachicardia:
difficoltà a respirare:
tremori:
sudorazione:
senso di soffocamento:
paura di svenire o morire.





Gli attacchi di panico possono influenzare la vita quotidiana, portando la persona a evitare luoghi o situazioni che teme possano provocare nuove crisi.

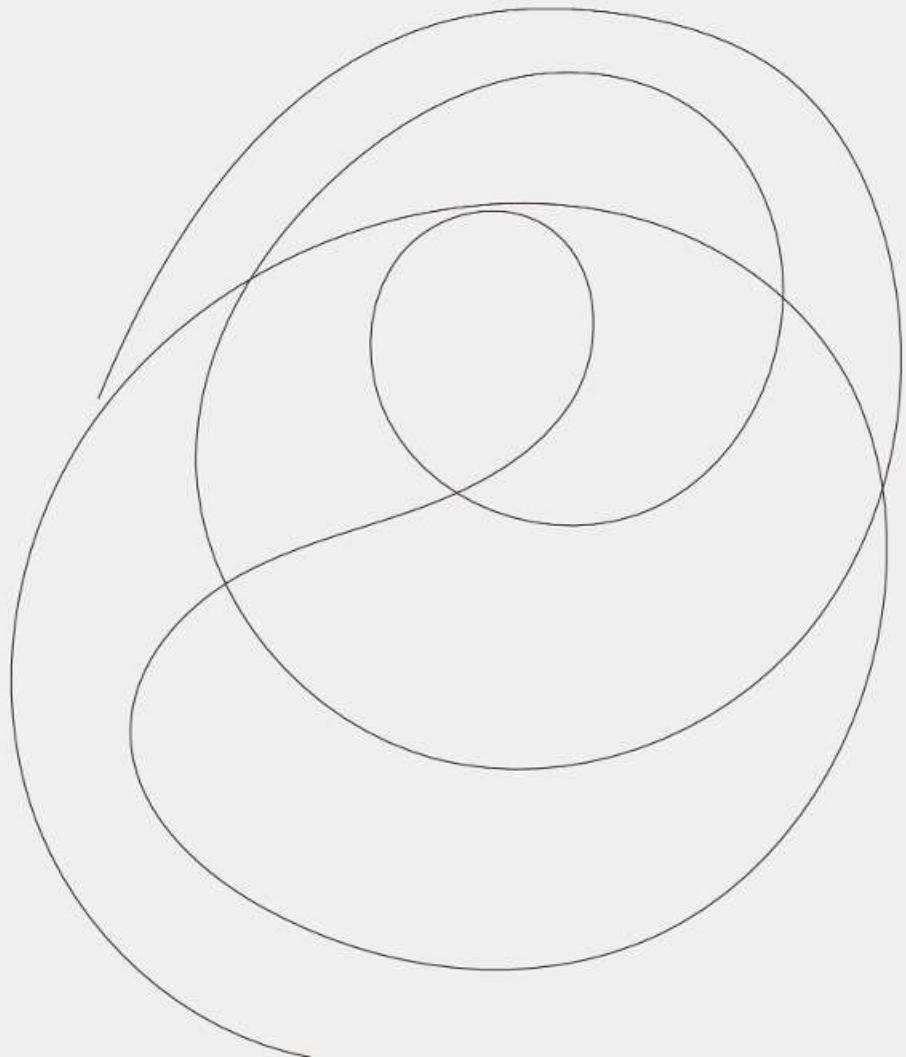
Possibili metodi per affrontarli
imparare tecniche di respirazione e rilassamento:
praticare attività fisica regolare:
ridurre stress e stanchezza:
parlare con persone di fiducia:
rivolgersi a uno psicologo o specialista.

Ansia sociale





L'ansia sociale è un disturbo caratterizzato da una forte paura del giudizio degli altri. Chi ne soffre prova disagio nelle situazioni sociali, soprattutto quando deve parlare in pubblico o stare al centro dell'attenzione.



Le persone con ansia sociale possono:

- evitare incontri sociali:
- sentirsi costantemente osservate:
- avere paura di sbagliare o essere giudicate:
- provare rossore, tremori o agitazione.

Questo disturbo può limitare le relazioni sociali e influenzare scuola, lavoro e vita quotidiana.

Possibili metodi per affrontarla

lavorare gradualmente sulla
sicurezza in sé stessi:
affrontare poco alla volta le
situazioni sociali:
praticare tecniche di rilassamento:
evitare l'isolamento:
chiedere supporto psicologico
quando necessario.



Depressione

La depressione è un disturbo dell'umore caratterizzato da una tristezza intensa e persistente che influisce sulla vita quotidiana e sul modo di pensare.

- preoccupazione costante:
- agitazione:
- difficoltà nel sonno:
- tachicardia:
- paura eccessiva.
- Introduzione ai disturbi dell'umore



Chi soffre di depressione può provare:

mancaanza di energia:



perdita di interesse:

tristezza continua:


difficoltà di concentrazione:

senso di vuoto o solitudine.





La depressione non è semplice
tristezza momentanea, ma una
condizione che può durare a
lungo e avere un forte impatto
sulla persona.



Possibili metodi per affrontarla

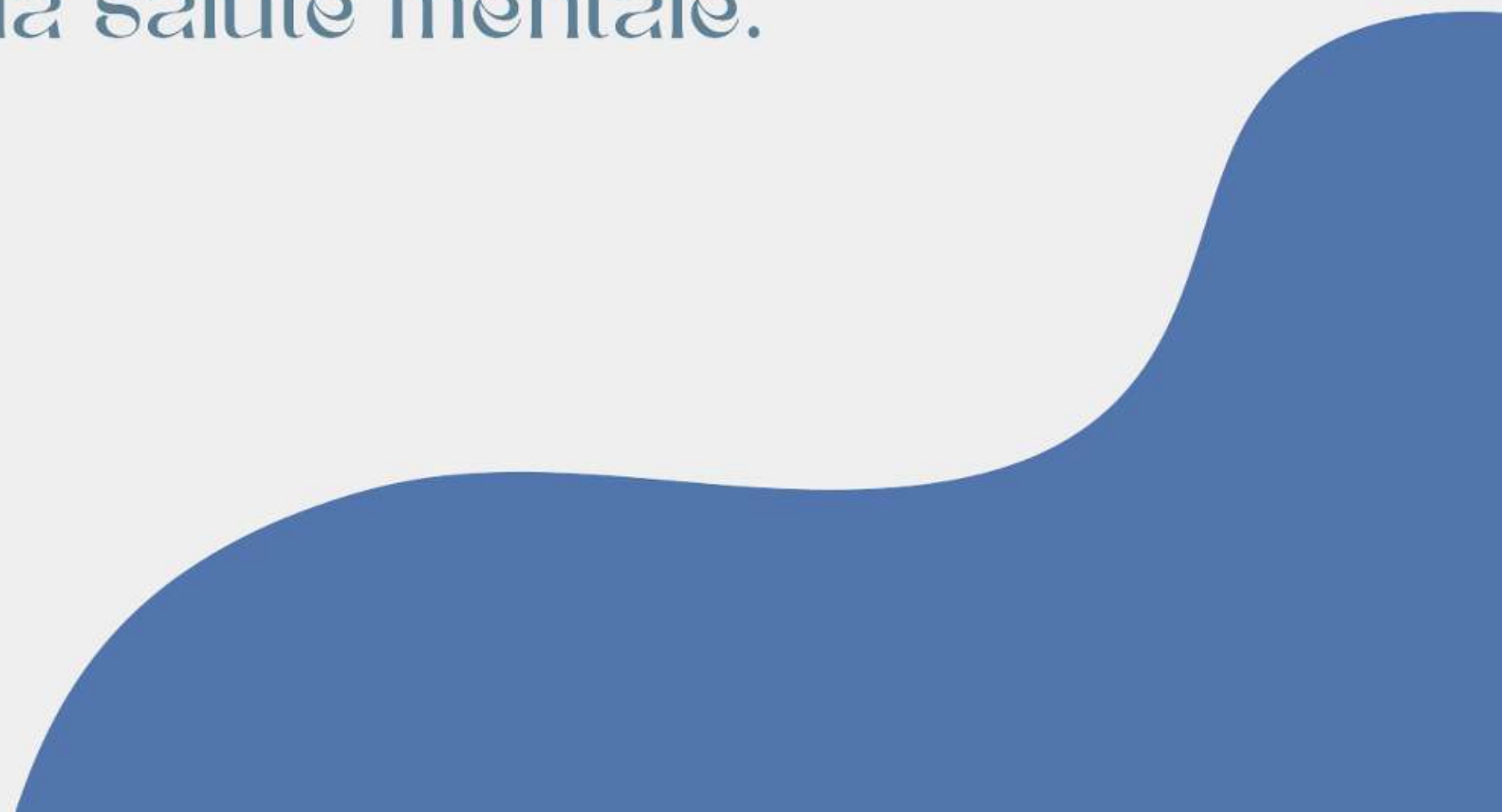
mantenere una routine quotidiana equilibrata:

fare attività fisica e dormire regolarmente:

evitare l'isolamento sociale:

parlare delle proprie emozioni:

rivolgersi a professionisti della salute mentale.



Disturbo bipolare

Il disturbo bipolare è un disturbo dell'umore caratterizzato da forti cambiamenti emotivi. La persona alterna periodi di depressione a momenti di euforia ed energia ecc.



Durante le fasi depressive possono comparire:

tristezza:
stanchezza:
perdita di motivazione.

Durante le fasi maniacali possono comparire:

eccessiva energia:
impulsività:
bisogno ridotto di dormire:
comportamenti rischiosi:
euforia intensa.

Questi cambiamenti possono influenzare relazioni, studio e lavoro.





Possibili metodi per affrontarlo

seguire percorsi psicologici e medici adeguati:

mantenere abitudini regolari:

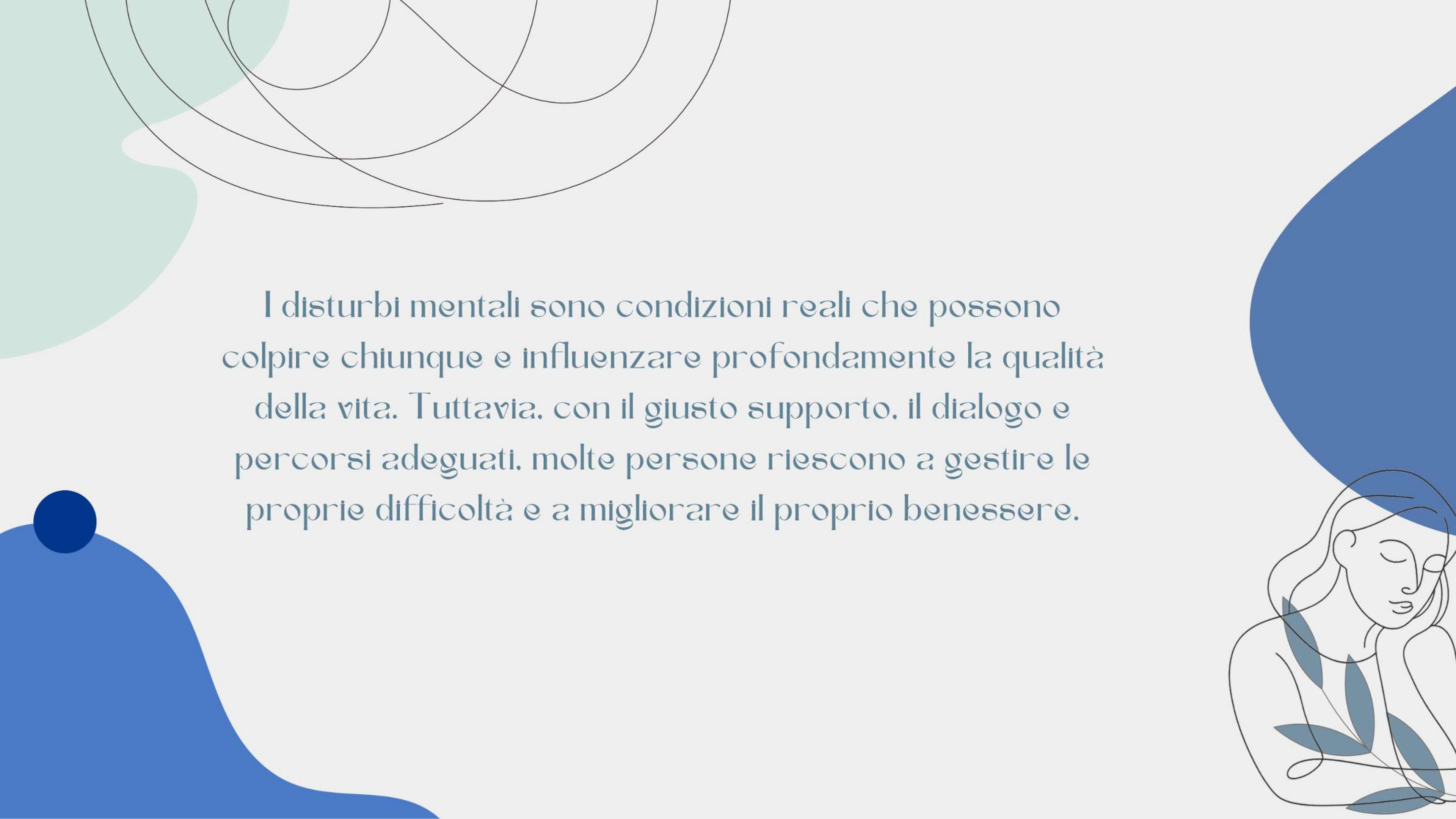
evitare stress eccessivo:

monitorare i cambiamenti d'umore:

ricevere sostegno da familiari e amici.

Conclusione finale





I disturbi mentali sono condizioni reali che possono colpire chiunque e influenzare profondamente la qualità della vita. Tuttavia, con il giusto supporto, il dialogo e percorsi adeguati, molte persone riescono a gestire le proprie difficoltà e a migliorare il proprio benessere.



Parlare di salute mentale è importante per combattere pregiudizi e paure, ma anche per aiutare le persone a sentirsi comprese e meno sole. Chiedere aiuto non è un segno di debolezza, ma un passo importante verso la cura di sé e il miglioramento della propria vita.

