

Executive Summary

Sintesi dell'idea

Piena realizzazione del concetto della sostenibilità sociale nel mondo del lavoro

Piano Milestones

- 1 Raccolta di Dati
- 2 Clustering & Training
- 3 Creazione del chatbot
- 4 Validazione
- Delivery

Use Case di riferimento

- Chatbot come front-end di database LinkedIn per Recruiter (**Inclusive Hiring**)
- Dare lavoro → **Triple Bottom Line** (3 livelli di sostenibilità)
- Quantificare la D&I, Visibilità, creare **Valore**

Obiettivo / Benefici Attesi

Analisi di fattibilità

- Costo zero
- Operazione e gestione dati

Tecnologie abilitanti

- Chat-bot per recruiter
 - LinkedIn
 - Clustering



Descrizione Idea

- Emancipazione di persone appartenenti a categorie marginalizzate, tramite una piena realizzazione del concetto della sostenibilità sociale (TBL) → quantificare la D&I (inserire più campi per dati sensibili)
- *Esempi: Neuro-divergenza, disabilità, identità di genere ...*



Use Case di riferimento

- Chat-bot è il front-end (di database LinkedIn) per Recruiter interni (mission aziendale) formati a tema D&I per **Hiring Inclusivo**



Tecnologie

- LinkedIn
- Chatbot
- Clustering

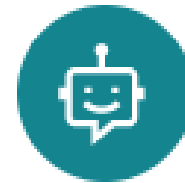
User Journey

Ciao, mi potresti aiutare?



Certo, ti posso aiutare

Sono alla ricerca di un Muratore

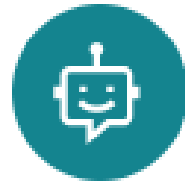


È necessario avere forza fisica?

Sì



User Journey



È necessario avere esperienza?

No, non è necessario



Posso proporti questi 100 candidati che penso possano fare per te.
Il 20 % sono donne

Grazie!

