

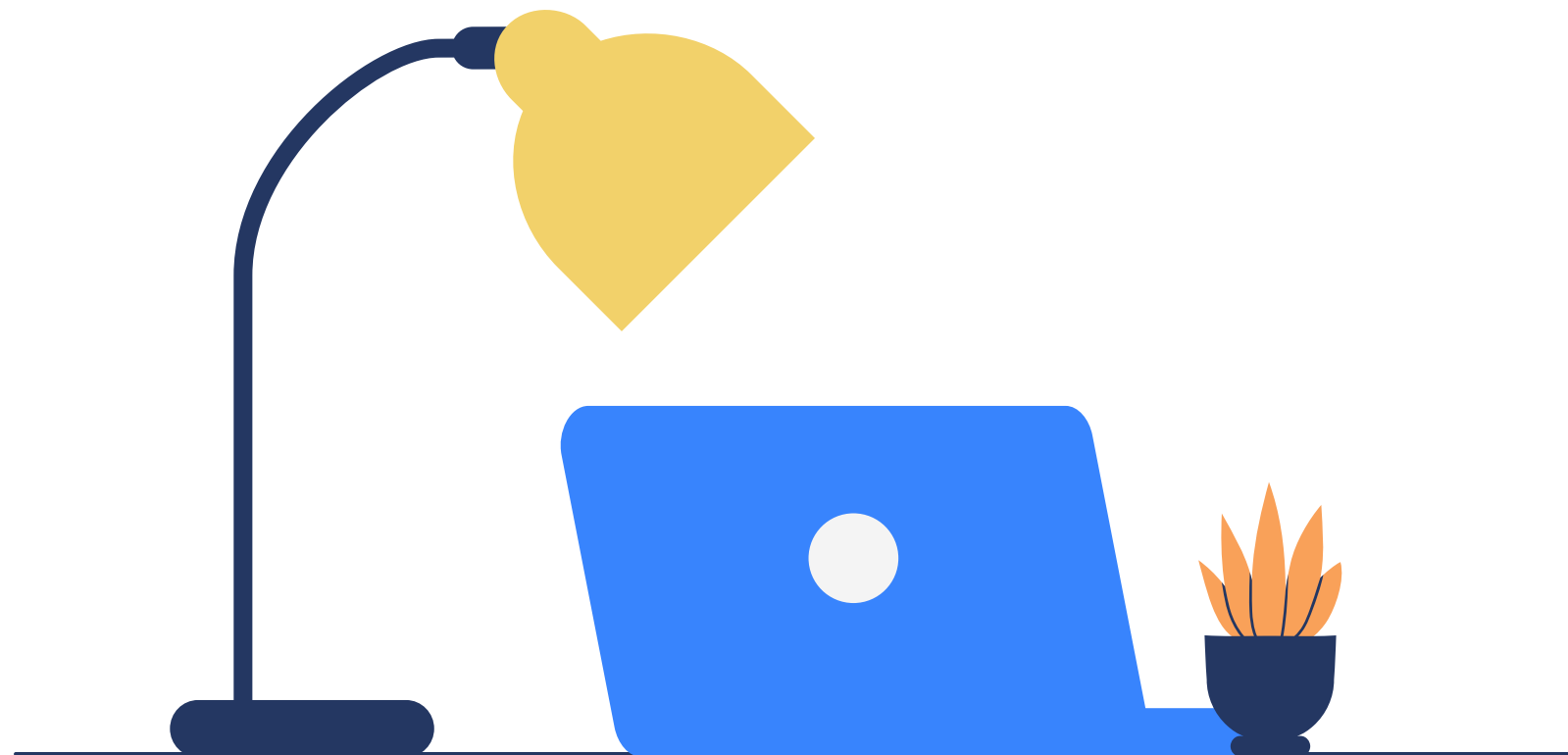
# UMate

Semplifichiamo  
la tua scelta universitaria



# I problemi

I sondaggi di preparazione alla scelta del percorso universitario sono influenzati da bias di genere



## Autenticazione

Riconoscimento del genere influenza la risposta



## Esclusività

Persone non binarie escluse dalla scelta; dialogo rivolto a uomo/donna



## Rinuncia / cambio di studi

Le università italiane subiscono perdite; insoddisfazione degli studenti

# Executive Summary

## ✓ Sintesi dell'idea

---

Creare un bot inclusivo libero da bias, per agevolare gli studenti nella scelta del percorso formativo universitario a prescindere dal proprio genere

## ✓ Use case di riferimento

---

Scelta del percorso universitario di uno studente all'ultimo anno di formazione superiore

## ✓ Tecnologie abilitanti

---

- Intelligenza artificiale
- DataBase USTAT • Database personalizzato
- MIUR e MUR

## ✓ Obiettivo / Benefici attesi

---

Lo studente si sente più compreso, è più consapevole ed è più motivato nel suo percorso di studi

## ✓ Analisi di fattibilità

---

- Trattamento dati:
- Dimensionamento di carico della piattaforma

Hey, sono Umate. Iniziamo!

Descriviti usando tre aggettivi

Estroverso, creativo, intraprendente

Cosa fai nel tempo libero?

Disegno fumetti

Dove ti vedi in futuro?

In una grande città

---



# UMate, la soluzione per ogni studente



GALS

Alice Latella

Giulia Rossi

Sophia Rondinelli

Lorenza Fracasso